



**ALUTECH**  
GROUP OF COMPANIES



ПРОМЫШЛЕННЫЕ  
СЕКЦИОННЫЕ ВОРОТА

СИМВОЛ КОМФОРТА  
И БЕЗОПАСНОСТИ



Аргументы в пользу ворот «АЛЮТЕХ».....	4
Ассортимент промышленных секционных ворот.....	6
Промышленные ворота <b>ProTrend</b> .....	8
Панорамные ворота <b>AluTrend</b> .....	12
Промышленные ворота <b>ProPlus</b> .....	16
Промышленные ворота <b>ProMax</b> .....	26
Панорамные ворота <b>AluPro</b> .....	32
Панорамные ворота <b>AluTherm</b> .....	38
Максимально прозрачные панорамные ворота.....	42
Преимущества ворот <b>ProTrend</b> и <b>ProPlus</b> .....	44
Двухвальная система балансировки ворот.....	46
Встроенная калитка — удобное и практичное решение.....	48
Боковая дверь — функциональность и гармония стиля.....	50
Дополнительные возможности для промышленных ворот.....	52
Автоматические ворота — комфорт и безопасность.....	56
Преимущества сэндвич-панелей «АЛЮТЕХ».....	58
Энергоэффективность. Экономия и комфорт.....	60
Технические характеристики.....	62



# НЕОСПОРИМЫЕ ДОСТОИНСТВА ПРОМЫШЛЕННЫХ ВОРОТ «АЛЮТЕХ»

---

Промышленные ворота «АЛЮТЕХ» обладают неоспоримыми достоинствами: удобство и простота использования, надежность, безопасность, хорошая герметизация проема, отличная теплоизоляция.

Широкий выбор дополнительных аксессуаров, типов и цветов панелей позволит подобрать ворота для любого промышленного объекта.

Промышленные ворота могут устанавливаться на путях интенсивного движения транспорта, в помещениях с повышенной влажностью, на проемы больших размеров. Ворота «АЛЮТЕХ» имеют усиленную конструкцию и изготовлены из материалов с высокими антикоррозийными свойствами, что обеспечивает безопасную и надежную работу на протяжении всего срока эксплуатации.

# АРГУМЕНТЫ В ПОЛЬЗУ

## ПРОМЫШЛЕННЫХ ВОРОТ «АЛЮТЕХ»



### ПРОЧНОСТЬ И НАДЕЖНОСТЬ

Конструкция промышленных ворот продумана до мелочей. Все элементы ворот рассчитаны для интенсивной эксплуатации и проемов больших размеров.

Стальная сэндвич-панель, заполненная полиуретаном высокой плотности, обеспечивает жесткость воротного полотна и высокую стойкость к ударным и ветровым нагрузкам.

Ворота «АЛЮТЕХ» серии ProPlus выдерживают нагрузку **700 Па\*\*\***, что соответствует скорости ветра **120 км/ч**.



### СТОЙКОСТЬ К КОРРОЗИИ

Испытания в независимой лаборатории показали, что полотно ворот «АЛЮТЕХ» выдерживает воздействие «соляного тумана» в течение **750 часов**. Это соответствует **15 годам** эксплуатации в прибрежных зонах и загрязненных промышленных районах.

Такие уникальные антикоррозионные свойства стали возможны благодаря: большой толщине цинкового покрытия; двухслойному лакокрасочному покрытию (ПУР-ПА).



### ЭНЕРГО- ЭФФЕКТИВНОСТЬ

Благодаря высокой теплоизоляции ворота «АЛЮТЕХ» обеспечивают комфортную температуру для работы и хранения товара. Коэффициент сопротивления теплопередаче ворот «АЛЮТЕХ»:

- серия ProTrend (панель 40 мм) —  $0,87 \text{ м}^2 \text{ }^\circ\text{C/Вт}^{**}$ ;
- ворота ProPlus (панель 45 мм) —  $1,00 \text{ м}^2 \text{ }^\circ\text{C/Вт}^{**}$

Теплоизоляция  $R=1,0 \text{ м}^2 \text{ }^\circ\text{C/Вт}$  сопоставима со стеной из кирпича толщиной 60 см.

\* Подробные условия гарантии приведены в руководстве по эксплуатации ворот

\*\* Для ворот размером 5000×5000 мм на основании испытаний ift. Rosenheim GmbH

\*\*\* Показатель рассчитан для ворот шириной 5500 мм без опций на основании испытаний, проведенных TÜV NORD CERT GmbH



## ГАРАНТИРОВАННАЯ БЕЗОПАСНОСТЬ

ГК «АЛЮТЕХ» гарантирует безопасность эксплуатации промышленных ворот. Конструкция секционных ворот обеспечивает защиту:

- от защемления пальцев;
- от зацепа и пореза;
- от неконтролируемого движения полотна;
- от падения полотна при поломке пружины и обрыве троса.

Ворота соответствуют европейским требованиям безопасности EN 12604, EN 12453, EN 12424, EN 12425, EN 12426.



## ДОЛГОВЕЧНОСТЬ, ПОДТВЕРЖДЕННАЯ ИСПЫТАНИЯМИ

В воротах ProPlus применяются комплектующие с высокими антикоррозийными свойствами, продлевающими срок службы ворот:

- роликовые кронштейны и промежуточные петли из нержавеющей стали;
- окрашенные боковые накладки и торсионные пружины;
- сэндвич-панели с полиуретановым покрытием, модифицированным частицами полиамида (ПУР-ПА);
- комплекты для особо влажных помещений.



## ШИРОКИЕ ВОЗМОЖНОСТИ УСТАНОВКИ

**12 типов** монтажа позволяют установить промышленные ворота в помещениях с любыми особенностями проема: низкой перемычкой, высокими потолками или наклонной крышей.

Различные виды балансировки полотна и усиленная конструкция ворот позволяют устанавливать ворота в проемы больших размеров — до **8000×7000 мм.**

Ворота изготавливаются индивидуально под конкретный проем с шагом по высоте и ширине 5 мм.

# ШИРОКИЙ АССОРТИМЕНТ

## ПРОМЫШЛЕННЫХ ВОРОТ «АЛЮТЕХ»

ГК «АЛЮТЕХ» предлагает широкий ассортимент промышленных ворот — серии ProPlus, ProMax и ProTrend из сэндвич-панелей и панорамные ворота AluPro, AluTherm и AluTrend.

Теплые и прочные ворота из сэндвич-панелей обеспечат оптимальную теплоизоляцию и надежную работу на протяжении долгого времени. Элегантные панорамные ворота из алюминия и SAN-остекления помогут воплотить в жизнь современные архитектурные решения.



## ProPlus

Теплые, прочные и надежные ворота из сэндвич-панелей толщиной 45 мм гарантируют отличную теплоизоляцию помещения.

Ворота ProPlus могут устанавливаться в регионах с холодным климатом, включая регионы Крайнего Севера. Промежуточные петли и роликовые кронштейны из нержавеющей стали обладают высокой стойкостью к коррозии, что позволяет эксплуатировать ворота в условиях повышенной влажности — на автомойках, в прибрежных и промышленных районах.

### Характеристики

- Толщина сэндвич-панели — 45 мм.
- Коэффициент сопротивления теплопередаче — 1,00 м<sup>2</sup>°С/Вт\*.
- Роликовые кронштейны и промежуточные петли из нержавеющей стали.
- Соответствие европейским стандартам безопасности.
- Ресурс пружин — 25 000 циклов «подъем-опускание».
- Максимальный размер — 8000×7000 мм.

\* Для ворот размером 5000×5000 мм на основании испытаний ift. Rosenheim GmbH

\*\* Показатель рассчитан для ворот размером 13 000×8000 мм без опций на основании испытаний, проведенных ift. Rosenheim GmbH



## ProTrend

Безопасные и практичные ворота из сэндвич-панелей толщиной 40 мм и фурнитурой из оцинкованной стали.

ProTrend — ворота по привлекательным ценам, разработанные специально для интенсивной эксплуатации на промышленных объектах. Ворота гарантируют безопасную эксплуатацию: системы безопасности включены в стандартный комплект без надбавки к цене.

### Характеристики

- Толщина сэндвич-панели — 40 мм.
- Коэффициент сопротивления теплопередаче —  $0,87 \text{ м}^2 \text{ °C/Вт}^*$ .
- Роликовые кронштейны и промежуточные петли из оцинкованной стали.
- Соответствие европейским стандартам безопасности.
- Ресурс пружин — 25 000 циклов «подъем-опускание».
- Максимальный размер —  $7000 \times 6000 \text{ мм}$ .

## ProMax

Высокопрочные энергоэффективные ворота из сэндвич-панелей толщиной 45 мм.

Ворота серии ProMax предназначены для перекрытия крупногабаритных проемов. Конструкции отличаются повышенной прочностью и приводятся в движение при помощи мощного электропривода.

Усиленная комплектация обеспечивает безотказную работу ворот большой массы на долгие годы.

### Характеристики

- Толщина сэндвич-панели — 45 мм.
- Коэффициент сопротивления теплопередаче —  $1,11 \text{ м}^2 \text{ °C/Вт}^{**}$ .
- Роликовые кронштейны и промежуточные петли из нержавеющей стали.
- Соответствие европейским стандартам безопасности.
- Максимальный размер —  $13000 \times 10000 \text{ мм}$ .

# ProTrend





# СЕРИЯ PROTREND

## БЕЗОПАСНЫЕ И ПРАКТИЧНЫЕ ВОРОТА

---



**40 мм** ворот  
толщина панели **ProTrend**



В воротах **ProTrend** используются прочные сэндвич-панели толщиной 40 мм. Замкнутый контур панели защищает от расслоения при нагреве на солнце и резком закрывании ворот.



# СЕРИЯ PROTREND

## РАЗУМНАЯ ЭКОНОМИЯ И НАДЕЖНОСТЬ

Без дополнительной платы ворота снабжаются механизмами защиты от падения полотна при поломке пружины и обрыве троса. Это гарантирует безопасную эксплуатацию ворот.

В базовом комплекте для балансировки полотна используются торсионные пружины с ресурсом **25 000** циклов. По желанию клиента возможно увеличение ресурса пружин до **100 000** циклов.

Максимальный размер ворот:  
ширина — **7000 мм**, высота — **6000 мм**.



Цвета имеют близкое соответствие шкале RAL. По желанию клиента ворота с внешней или внутренней стороны можно окрасить в другой цвет RAL или DB.



## ВИДЫ ПАНЕЛЕЙ ДЛЯ ВОРОТ PROTREND



S-гофр



Микроволна

13 СТАНДАРТНЫХ ЦВЕТОВ  
без дополнительной наценки



**RAL 9016**  
Белый



**RAL 8014**  
Коричневый



**RAL 1015**  
Слоновая кость



**RAL 8017**  
Шоколадный



**RAL 3004**  
Пурпурно-красный



**RAL 9006**  
Серебристый металл



**RAL 5010**  
Синий



**RAL 7016**  
Серый антрацит



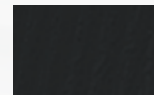
**RAL 6005**  
Зелёный мох



**RAL 7004**  
Сигнальный серый



**RAL 7024**  
Графитовый серый



**RAL 9005**  
Черный реактивный



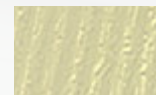
**ADS703**  
Антрацит



**RAL 9016**  
Белый



**RAL 8014**  
Коричневый



**RAL 1015**  
Слоновая кость



**RAL 8017**  
Шоколадный



**RAL 3004**  
Пурпурно-красный



**RAL 9006**  
Серебристый металл



**RAL 5010**  
Синий



**RAL 7016**  
Серый антрацит



**RAL 6005**  
Зелёный мох



**ADS703**  
Антрацит

Тиснение **Woodgrain**



# AluTrend

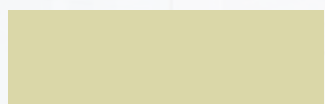
## 9 СТАНДАРТНЫХ ЦВЕТОВ без дополнительной наценки



**RAL 9016** Белый



**RAL 8014** Коричневый



**RAL 1015** Слоновая кость



**RAL 8017** Шоколадный



**RAL 3004** Пурпурно-красный



**RAL 9006** Серебристый металл



**RAL 5010** Синий



**RAL 7016** Серый антрацит



**RAL 6005** Зелёный мох

Цвета имеют близкое соответствие шкале RAL. По желанию клиента ворота с внешней и внутренней стороны можно окрасить в другой цвет RAL или цвет ADS703.

# СЕРИЯ ALUTREND

## ПРАКТИЧНЫЕ ПАНОРАМНЫЕ ВОРОТА

---



**40 мм** ворот  
AluTrend

толщина панели



Панорамные ворота **AluTrend** — ворота с фурнитурой из оцинкованной стали по доступным ценам. Широкий размерный ряд и разнообразная цветовая гамма — неоспоримые преимущества серии.



# СЕРИЯ ALUTREND

## ОРИГИНАЛЬНОСТЬ И ИНДИВИДУАЛЬНЫЙ ДИЗАЙН

### КОНСТРУКЦИЯ СТЕКЛОПАКЕТОВ ОБЕСПЕЧИВАЕТ:



- улучшенную герметизацию;
- стойкость к деформациям;
- отличные теплоизоляционные свойства;
- защиту от царапин.



Для защиты остекления от царапин используется SAN-пластик со специальным антиабразивным покрытием (опция).

Максимальная прозрачность остекления в течение длительного времени даже после многократной чистки.

Максимальный размер ворот:  
ширина — **7000 мм**, высота — **6000 мм**.

Цвета имеют близкое соответствие шкале RAL. По желанию клиента ворота с внешней и внутренней стороны можно окрасить в другой цвет RAL или цвет ADS703.

## ВАРИАНТЫ ЗАПОЛНЕНИЯ ДЛЯ ВОРОТ ALUTREND



### **26 мм двойное остекление**

Используется современный ударопрочный материал с максимальной прозрачностью.



### **2 мм одинарное остекление**

Используется современный ударопрочный материал с максимальной прозрачностью.



### **26 мм алюминиевое композитное заполнение**

Панель изготовлена из двух листов алюминия с тиснением stucco и заполнена полистиролом.



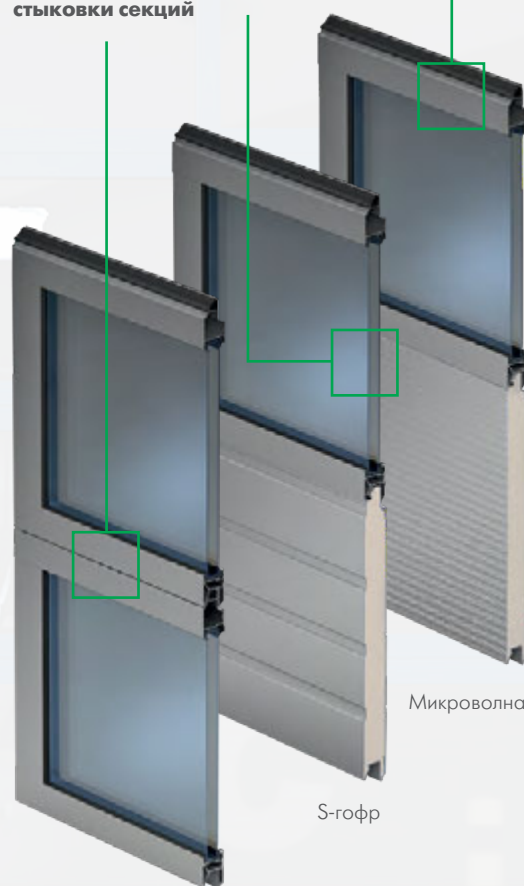
### **3 мм алюминиевое композитное заполнение**

Панель изготовлена из двух листов алюминия без тиснения и заполнена полиэтиленом высокого давления.

**107 мм ширина профилей в месте стыковки секций**

**26 мм толщина остекления**

**40 мм**



Конструкция оголовков полностью повторяет конструкцию сэндвич-панели, благодаря чему панорамные панели можно комбинировать с сэндвич-панелями микроволна и S-гофр.

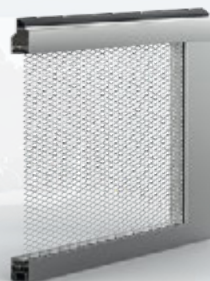
### **Тонированное остекление**



Gray  
(Серый)

Opal  
(Белый)

### **Стальная натянутая решетка**



Расширить применимость панорамных ворот помогут специальные решетки, которые могут устанавливаться вместо остекления. Поперечное сечение вентиляционных прорезей — 58%. Отличное решение для паркингов.



ProPlus



# СЕРИЯ PROPLUS

## ПРОЧНЫЕ И ТЕПЛЫЕ ВОРОТА



**45 мм** ворот  
толщина панели **ProPlus**



Ворота **ProPlus** изготавливаются из сэндвич-панелей толщиной 45 мм, которые обеспечивают высокие теплоизоляционные и прочностные свойства ворот.



# СЕРИЯ PROPLUS

## ЭФФЕКТИВНАЯ ТЕПЛОИЗОЛЯЦИЯ И ДОЛГОВЕЧНОСТЬ

Без дополнительной платы ворота снабжаются механизмами защиты от падения полотна при поломке пружины и обрыве троса. Это гарантирует безопасную эксплуатацию ворот.

В базовом комплекте для балансировки полотна используются торсионные пружины с ресурсом **25 000** циклов. По желанию клиента возможно увеличение ресурса пружин до **100 000** циклов.

Максимальный размер ворот:  
ширина — **8000 мм**, высота — **7000 мм**.



Цвета имеют близкое соответствие шкале RAL. По желанию клиента ворота с внешней или внутренней стороны можно окрасить в другой цвет RAL или DB.



## ВИДЫ ПАНЕЛЕЙ ДЛЯ ВОРОТ PROPLUS



S-гофр



Микроволна

14 СТАНДАРТНЫХ ЦВЕТОВ  
без дополнительной наценки

11 СТАНДАРТНЫХ ЦВЕТОВ  
без дополнительной наценки



**RAL 9016**  
Белый



**RAL 8014**  
Коричневый



**RAL 9016**  
Белый



**RAL 8014**  
Коричневый



**RAL 1015**  
Слоновая кость



**RAL 8017**  
Шоколадный



**RAL 1015**  
Слоновая кость



**RAL 8017**  
Шоколадный



**RAL 3004**  
Пурпурно-красный



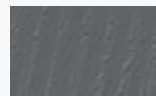
**RAL 9006**  
Серебристый металл



**RAL 3004**  
Пурпурно-красный



**RAL 9006**  
Серебристый металл



**RAL 9007**  
Серо-алюминиевый



**RAL 5010**  
Синий



**RAL 9007**  
Серо-алюминиевый



**RAL 5010**  
Синий



**RAL 7016**  
Серый антрацит



**RAL 6005**  
Зелёный мох



**RAL 7016**  
Серый антрацит



**RAL 6005**  
Зелёный мох



**ADS703**  
Антрацит



**RAL 8019**  
Серо-коричневый



**ADS703**  
Антрацит



**RAL 7024**  
Графитовый серый



**RAL 9005**  
Черный реактивный

Тиснение **Woodgrain**



## ЧЕТКОЕ ИЗОБРАЖЕНИЕ

Изображение отличается максимальной детализацией и точностью. На рисунке будут видны даже незначительные детали.

---

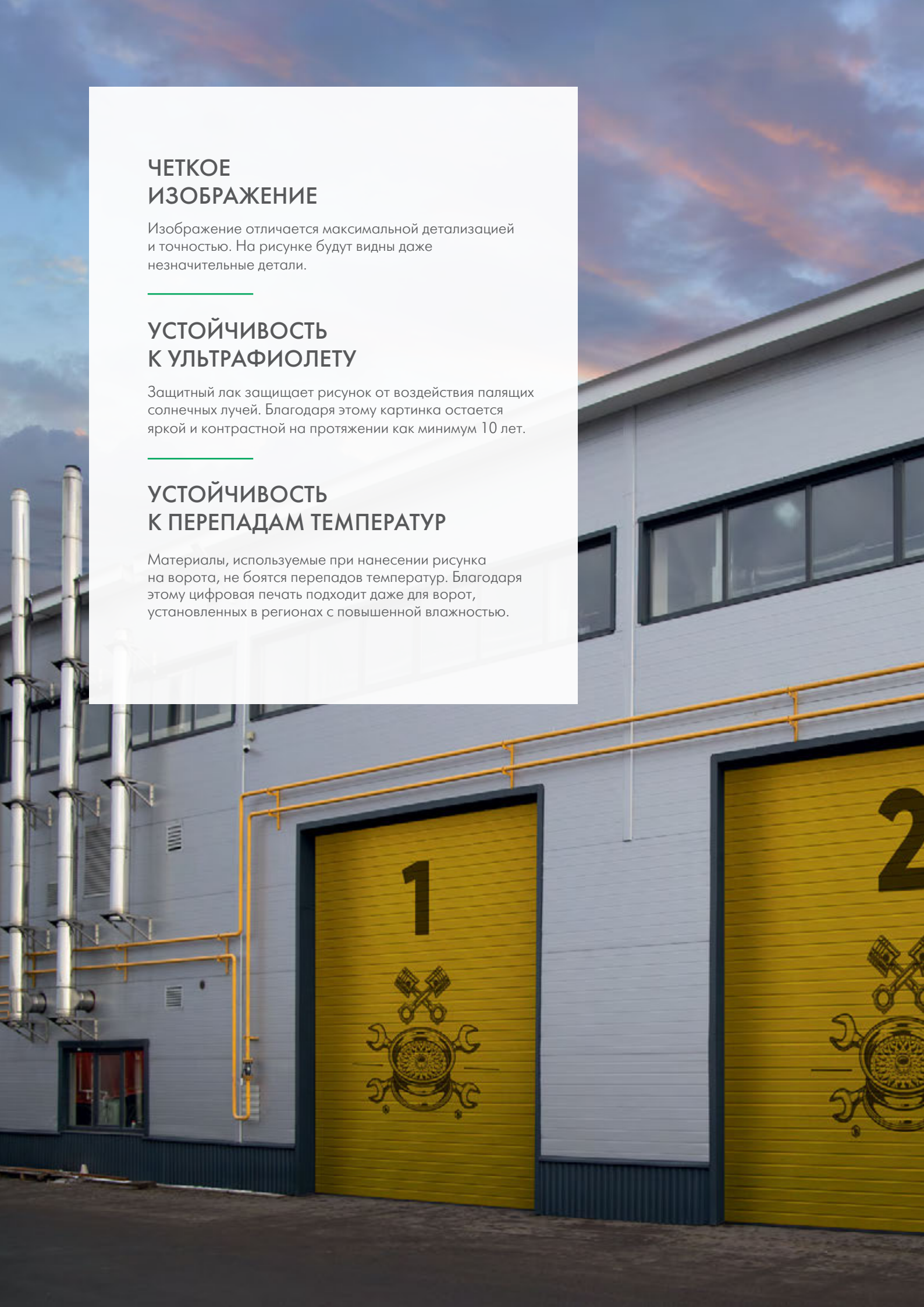
## УСТОЙЧИВОСТЬ К УЛЬТРАФИОЛЕТУ

Защитный лак защищает рисунок от воздействия палящих солнечных лучей. Благодаря этому картинка остается яркой и контрастной на протяжении как минимум 10 лет.

---

## УСТОЙЧИВОСТЬ К ПЕРЕПАДАМ ТЕМПЕРАТУР

Материалы, используемые при нанесении рисунка на ворота, не боятся перепадов температур. Благодаря этому цифровая печать подходит даже для ворот, установленных в регионах с повышенной влажностью.





# ИНДИВИДУАЛЬНЫЕ РЕШЕНИЯ ДЛЯ СЕРИИ PROPLUS

## ПЕЧАТЬ НА ПОЛОТНЕ ВОРОТ

Цифровая печать на полотне ворот **ProPlus** даёт возможность реализовать единый и уникальный корпоративный стиль, а также выгодно выделить ваш объект среди конкурентов.

Полиуретановый лак

Ультрафиолетовые чернила

Покрытие ПУР-ПА

Полиуретановый грунт

Цинк

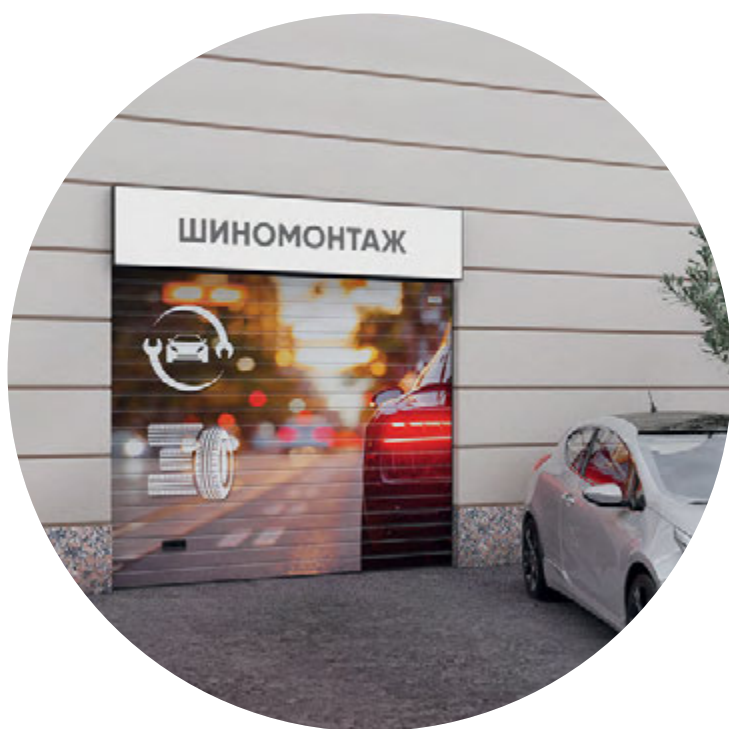
Сталь



# ИНДИВИДУАЛЬНЫЕ РЕШЕНИЯ ДЛЯ СЕРИИ PROPLUS

## ПЕЧАТЬ НА ПОЛОТНЕ ВОРОТ

На ворота может быть нанесено любое изображение, например, фирменные графические элементы или тематический рисунок, отражающие вид деятельности компании. Промышленные ворота с индивидуальным дизайном подойдут для СТО, склада и любого другого объекта.

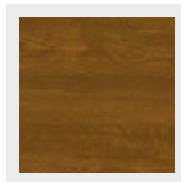
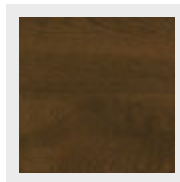
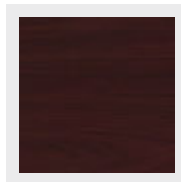
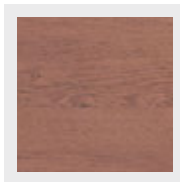
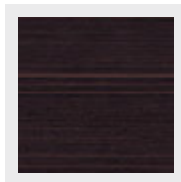
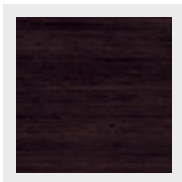
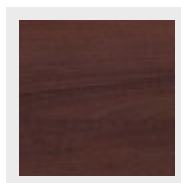
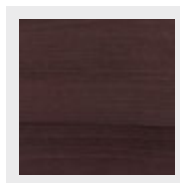
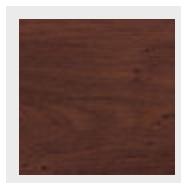
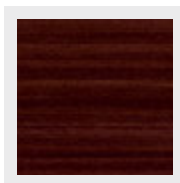
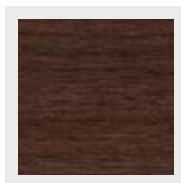
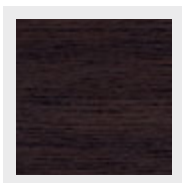
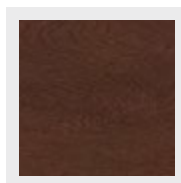
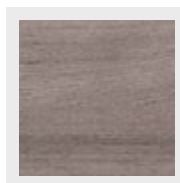
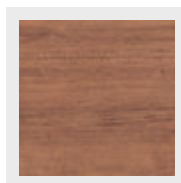
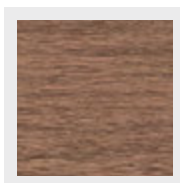
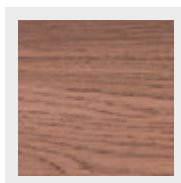
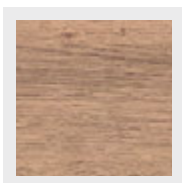
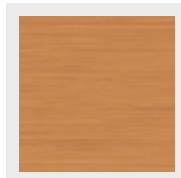
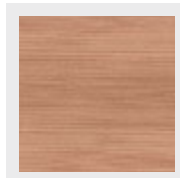
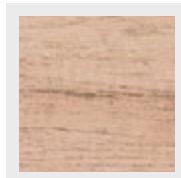
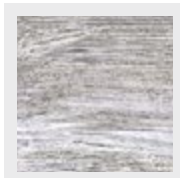
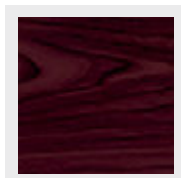






# 23

## ТЕКСТУРЫ ДРЕВЕСИНЫ







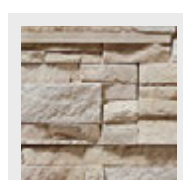
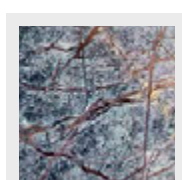
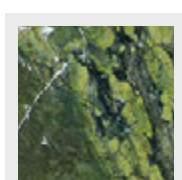
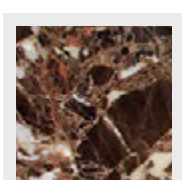
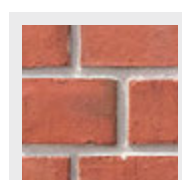
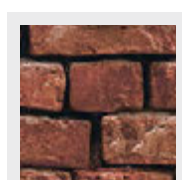
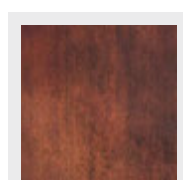
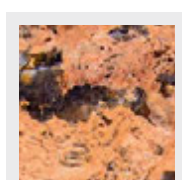
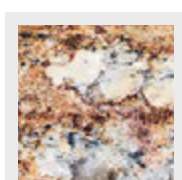
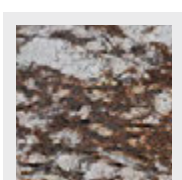
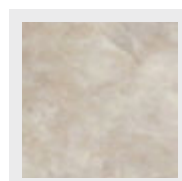
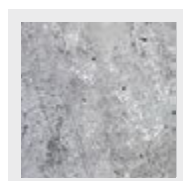
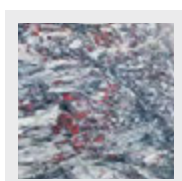
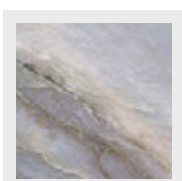
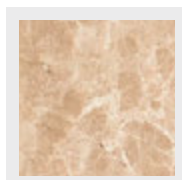
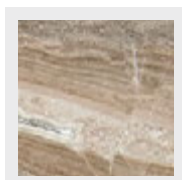
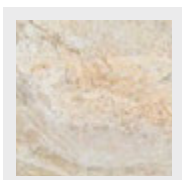
ИЗУЧИТЬ  
ПОДРОБНЕЕ

## КОЛЛЕКЦИИ ФАКТУР И ПРИНТОВ

Со всей коллекцией принтов, а также правилами печати и положением об авторских правах вы можете ознакомиться на сайте Группы компаний ALUTECH или у нашего менеджера в вашем регионе.

12 ТЕКСТУР  
НАТУРАЛЬНОГО КАМНЯ

10 ДОПОЛНИТЕЛЬНЫХ  
ТЕКСТУР



Возможны незначительные отклонения в цвете готовых ворот от изображенных на рисунках, а также от выставочных образцов. По некоторым техническим причинам цветные оттенки изделий из разных партий могут несущественно отличаться.



ProMax

# СЕРИЯ PROMAX

## ВЫСОКОПРОЧНЫЕ И ИЗНОСОСТОЙКИЕ ВОРОТА

---



**45 мм** ворот  
толщина панели **ProMax**



Ворота **ProMax** устанавливаются на объектах с крупногабаритными проемами — в ангарах, на складах, в производственных помещениях для большегрузной специализированной техники.

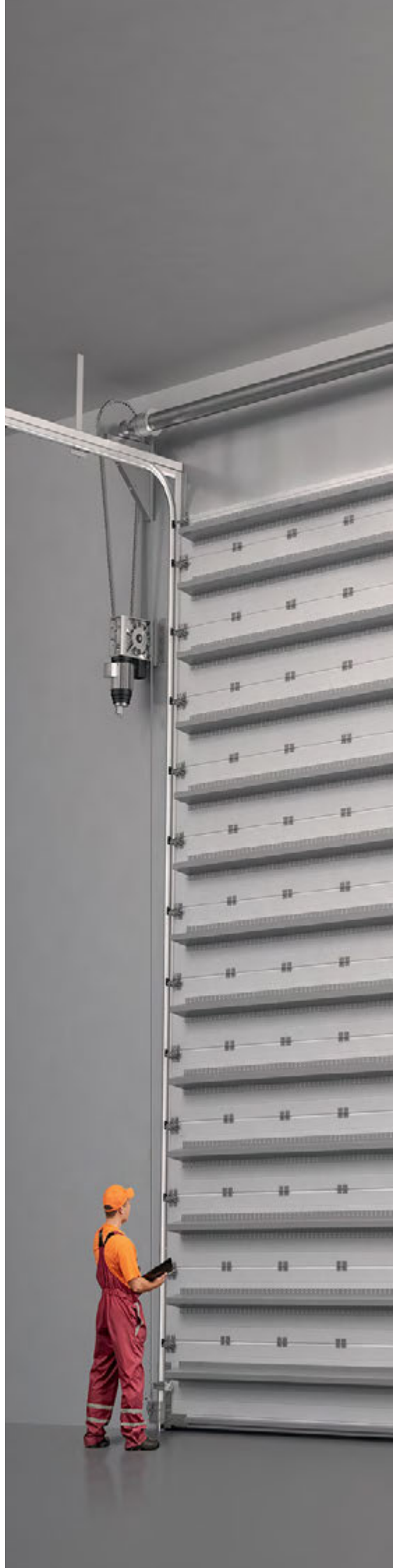
# СЕРИЯ PROMAX

## ЭФФЕКТИВНАЯ ТЕПЛОИЗОЛЯЦИЯ И ДОЛГОВЕЧНОСТЬ

Без дополнительной платы ворота снабжаются механизмами защиты от падения полотна при поломке электропривода. Устройство безопасности не позволит тяжелому полотну упасть, если электропривод выйдет из строя.

Отличительной особенностью ворот серии ProMax является отсутствие традиционного торсионного механизма балансировки. Ворота приводятся в движение при помощи мощного электропривода и эксплуатируются только в автоматическом режиме. Ресурс эксплуатации — 15 000 циклов.

Максимальный размер ворот:  
ширина — **13 000 мм**, высота — **10 000 мм**.





## МОЩНЫЙ ЭЛЕКТРОПРИВОД

Для управления воротами ProMax используется электропривод, мощность которого позволяет поднимать и опускать полотно массой до 2000 кг меньше чем за минуту.

В состав стандартного комплекта электропривода входит цепь аварийного подъема для ручного управления воротами при внезапном отключении электричества или поломке автоматики.



## НАПРАВЛЯЮЩИЕ ПОВЫШЕННОЙ ПРОЧНОСТИ

Направляющие профили толщиной 3 мм с конфигурацией, исключающей самопроизвольный выход роликов.



## УСИЛИВАЮЩИЕ ПРОФИЛИ

Массивные усиливающие омега-профили обеспечивают дополнительную жесткость полотна, повышают его стойкость к деформациям, что особенно важно для ворот большой площади, а также для изделий, установленных в регионах с повышенной ветровой нагрузкой.



## ЗАЩИТА ПРИ ОБРЫВЕ ТРОСА

Специальное устройство обеспечивает фиксацию воротного полотна при обрыве троса. Увеличенные нижние роликовые кронштейны необходимы при использовании особо крупных ворот. Ворота соответствуют европейским нормам безопасности EN12604.

# ВИДЫ ПАНЕЛЕЙ ДЛЯ ВОРОТ PROMAX



S-гофф



Микроволна

## 2 БАЗОВЫХ ЦВЕТА



**RAL 9016** Белый



**RAL 9006** Серебристый металл

## 12 ЦВЕТОВ ПО ЗАПРОСУ



**RAL 1015**  
Слоновая кость



**RAL 8017**  
Шоколадный



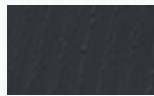
**RAL 3004**  
Пурпурно-красный



**RAL 9007**  
Серо-алюминиевый



**RAL 5010**  
Синий



**RAL 7016**  
Серый антрацит



**RAL 6005**  
Зелёный мох



**ADS703**  
Антрацит



**RAL 8019**  
Серо-коричневый



**RAL 7024**  
Графитовый серый



**RAL 9005**  
Черный реактивный



**RAL 8014**  
Коричневый

## 9 ЦВЕТОВ ПО ЗАПРОСУ



**RAL 1015**  
Слоновая кость



**RAL 8017**  
Шоколадный



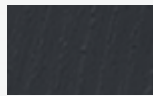
**RAL 3004**  
Пурпурно-красный



**RAL 9007**  
Серо-алюминиевый



**RAL 5010**  
Синий



**RAL 7016**  
Серый антрацит



**RAL 6005**  
Зелёный мох



**ADS703**  
Антрацит



**RAL 8014**  
Коричневый

Цвета имеют близкое соответствие шкале RAL. Возможность окраски ворот с внешней или внутренней стороны в другой цвет по RAL или DB рассматривается по индивидуальному запросу.

Тиснение **Woodgrain**

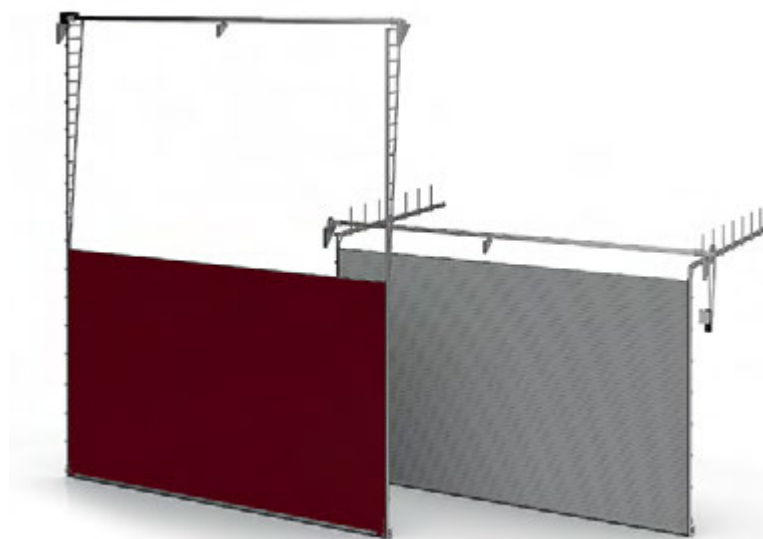




# СЕРИЯ PROMAX

## ЭФФЕКТИВНАЯ ТЕПЛОИЗОЛЯЦИЯ И ДОЛГОВЕЧНОСТЬ

Для промышленных ворот ProMax доступны 3 вида монтажа — стандартный, вертикальный и высокий.

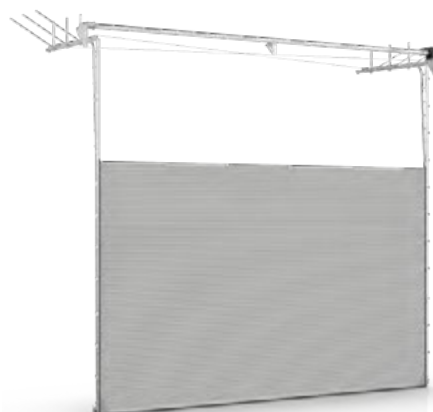


### **Вертикальный монтаж с верхним расположением вала**

Для помещений с высокими потолками.  
Минимальная высота притолоки —  
высота ворот + 1500 мм

### **Стандартный монтаж**

Наиболее популярный вариант  
установки. Высота притолоки —  
не менее 1500 мм



### **Высокий с верхним расположением вала**

Идеально подойдет для  
помещений с высокими потолками.  
Минимальная высота притолоки —  
2000 мм.

# СЕРИЯ ALUPRO

## ФУНКЦИОНАЛЬНЫЕ ПАНОРАМНЫЕ ВОРОТА



**45 мм** ворот  
толщина панели **Alupro**



Панорамные ворота **Alupro** — прочные, надежные и функциональные алюминиевые ворота с широким выбором остекления и дополнительных аксессуаров.





## 10 СТАНДАРТНЫХ ЦВЕТОВ без дополнительной наценки



**RAL 9016** Белый



**RAL 8014** Коричневый



**RAL 1015** Слоновая кость



**RAL 8017** Шоколадный



**RAL 3004** Пурпурно-красный



**RAL 9006** Серебристый металл



**RAL 5010** Синий



**RAL 7016** Серый антрацит



**RAL 6005** Зелёный мох



**A00-D6** Серебристый металл  
(анодация)

Цвета имеют близкое соответствие шкале RAL. По желанию клиента ворота с внешней или внутренней стороны можно окрасить в другой цвет RAL или цвет ADS703.

# AluPro

## ВАРИАНТЫ ЗАПОЛНЕНИЯ ДЛЯ ВОРОТ ALUPRO



### 26 мм двойное остекление

Используется современный ударпрочный материал с максимальной прозрачностью.



### 2 мм одинарное остекление

Используется современный ударпрочный материал с максимальной прозрачностью.



### 26 мм алюминиевое композитное заполнение

Панель изготовлена из двух листов алюминия с тиснением stucco и заполнена полистиролом.



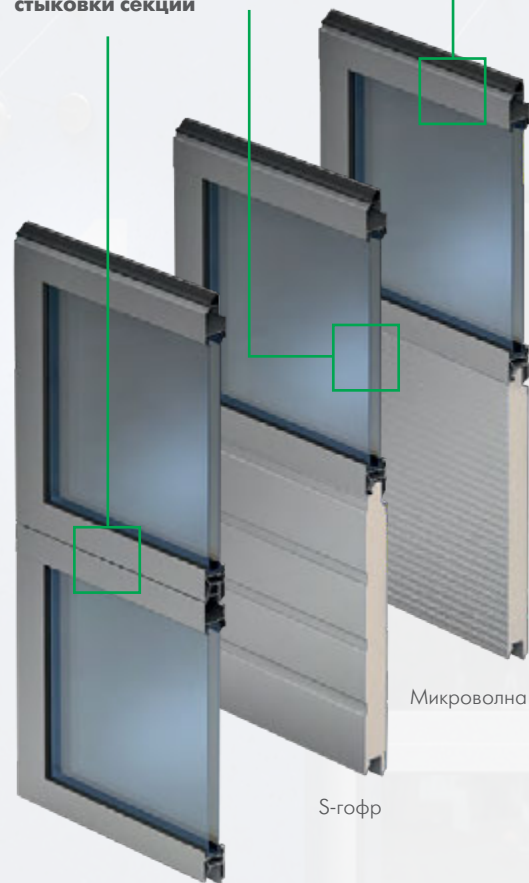
### 3 мм алюминиевое композитное заполнение

Панель изготовлена из двух листов алюминия без тиснения и заполнена полиэтиленом высокого давления.

110 мм ширина профилей в месте стыковки секций

26 мм толщина остекления

45 мм



Конструкция оголовков полностью повторяет конструкцию сэндвич-панели, благодаря чему панорамные панели можно комбинировать с сэндвич-панелями микроволна и S-гофр.

### Тонированное остекление



Gray  
(Серый)

Opal  
(Белый)

### Стальная натянутая решетка



Расширить применимость панорамных ворот помогут специальные решетки, которые могут устанавливаться вместо остекления. Поперечное сечение вентиляционных прорезей — 58%. Отличное решение для паркингов.

# СЕРИЯ ALUPRO

## ПРАКТИЧНОСТЬ И НЕПОВТОРИМЫЙ СТИЛЬ

### КОНСТРУКЦИЯ СТЕКЛОПАКЕТОВ ОБЕСПЕЧИВАЕТ:



- улучшенную герметизацию;
- стойкость к деформациям;
- отличные теплоизоляционные свойства;
- защиту от царапин.



Для защиты остекления от царапин используется SAN-пластик со специальным антиабразивным покрытием (опция).

Максимальная прозрачность остекления в течение длительного времени даже после многократной чистки.

Максимальный размер ворот:  
ширина — **7000 мм**, высота — **6000 мм**.

# ПАНОРАМНЫЕ ВОРОТА ALUPRO С МИНЕРАЛЬНЫМ ФАСАДНЫМ ОСТЕКЛЕНИЕМ



## Эксклюзивное решение

Идеальное сочетание с трендами современной архитектуры

## КОНСТРУКТИВНЫЕ ОСОБЕННОСТИ:

Термически закаленное стекло **толщиной 6 мм**.

Стекло устанавливается поверх алюминиевых профилей.

По контуру стекла нанесен черный эмалит **шириной 65 мм**.

## ПРЕИМУЩЕСТВА СТЕКЛА:

### Прочность

Закаленное стекло толщиной 6 мм превосходит обычные незакаленные стекла в прочности и устойчивости к ударам, выдерживая воздействие в 5-10 раз сильнее.

### Оптическая стабильность

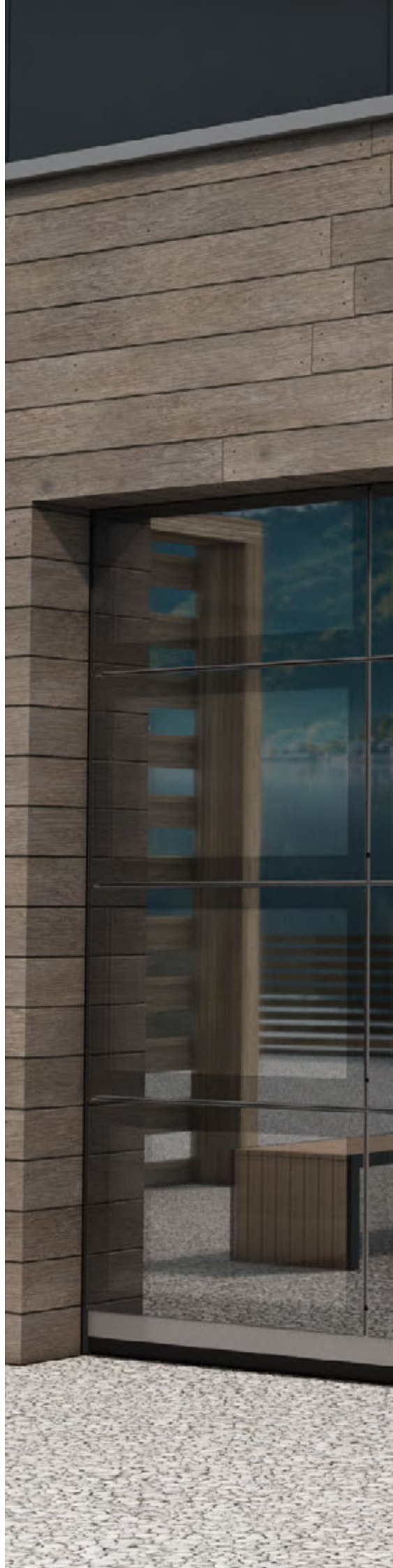
Минеральное остекление в панорамных воротах обеспечивает безупречный внешний вид и снижает оптические искажения благодаря меньшей подверженности стекла температурным колебаниям.

### Безопасность

При разрушении стекло рассыпается на маленькие фрагменты с затупленными краями, которые не могут нанести травму.

### Долговечность

Стекло обладает высокой устойчивостью к царапинам и потерностям, с оценкой твердости поверхности 6,5/10 по шкале Мооса.

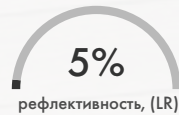
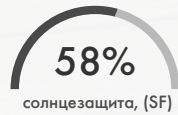
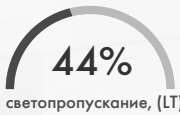


## АССОРТИМЕНТ СТЕКОЛ



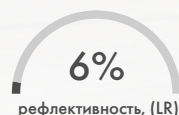
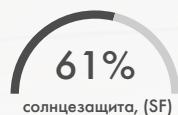
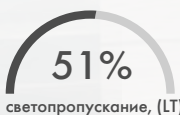
### Planibel Grey

Окрашенное в массу светло-серое стекло



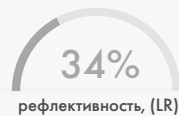
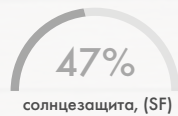
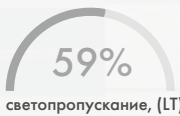
### Planibel Bronze

Окрашенное в массу бронзовое стекло



### Stopsol Phoenix Clear

Прозрачное солнцезащитное стекло с эффектной зеркальной серебристой поверхностью



# СЕРИЯ ALUTHERM

## ТЕПЛЫЕ ПАНОРАМНЫЕ ВОРОТА



**45 мм** ворот  
толщина панели **AluTherm**

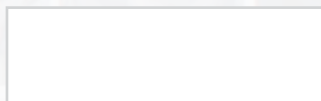


Теплые алюминиевые ворота **AluTherm** не только имеют презентабельный внешний вид, но и обеспечивают надежную теплоизоляцию помещений.

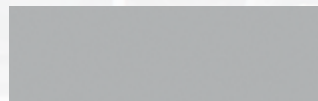


# AluTherm

## 4 СТАНДАРТНЫХ ЦВЕТА без дополнительной наценки



**RAL 9016** Белый



**RAL 9006** Серебристый металл



**RAL 5010** Синий



**RAL 8014** Коричневый

Цвета имеют близкое соответствие шкале RAL. По желанию клиента ворота с внешней или внутренней стороны можно окрасить в другой цвет RAL или цвет ADS703.

## ВАРИАНТЫ ЗАПОЛНЕНИЯ ДЛЯ ВОРОТ ALUTHERM



**Полиамидные вставки** обеспечивают термическое разделение профилей и улучшают теплоизоляционные свойства панорамных ворот.

**110 мм ширина профилей в месте стыковки секций**

**25 мм толщина остекления**

**45 мм**



**25 мм тройное остекление**

Используется современный ударопрочный материал с максимальной прозрачностью.



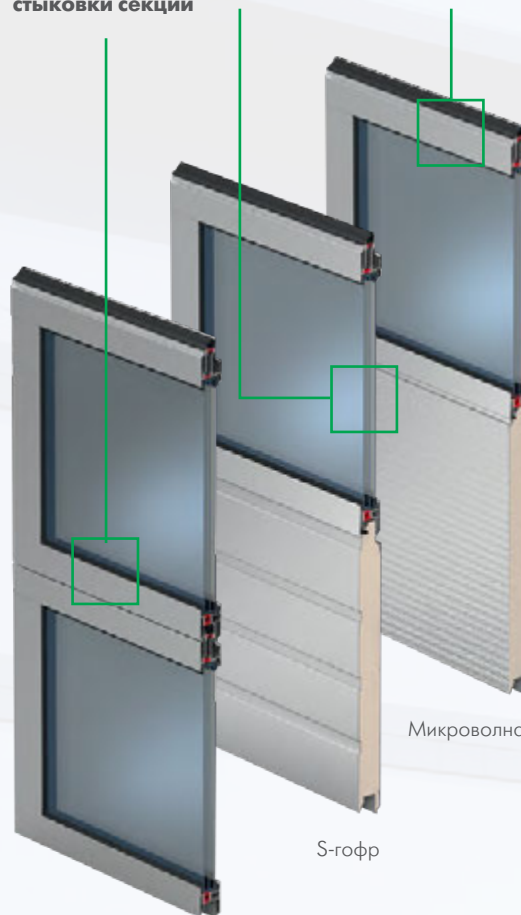
**26 мм двойное остекление**

Используется современный ударопрочный материал с максимальной прозрачностью.



**26 мм алюминиевое композитное заполнение**

Панель изготовлена из двух листов алюминия с тиснением stucco и заполнена полистиролом.



Конструкция оголовков полностью повторяет конструкцию сэндвич-панели, благодаря чему панорамные панели можно комбинировать с сэндвич-панелями микроволна и S-гофр.

### Тонированное остекление



Gray (Серый)



Opal (Белый)



# СЕРИЯ ALUTHERM

## ЭСТЕТИЧНОСТЬ И ЭФФЕКТИВНАЯ ТЕПЛОИЗОЛЯЦИЯ

---

### КОНСТРУКЦИЯ СТЕКЛОПАКЕТОВ ОБЕСПЕЧИВАЕТ:



- улучшенную герметизацию;
- стойкость к деформациям;
- отличные теплоизоляционные свойства;
- защиту от царапин.



Для защиты остекления от царапин используется SAN-пластик со специальным антиабразивным покрытием (опция).

Максимальная прозрачность остекления в течение длительного времени даже после многократной чистки.

---

Максимальный размер ворот:  
ширина — **6900 мм**, высота — **6000 мм**.

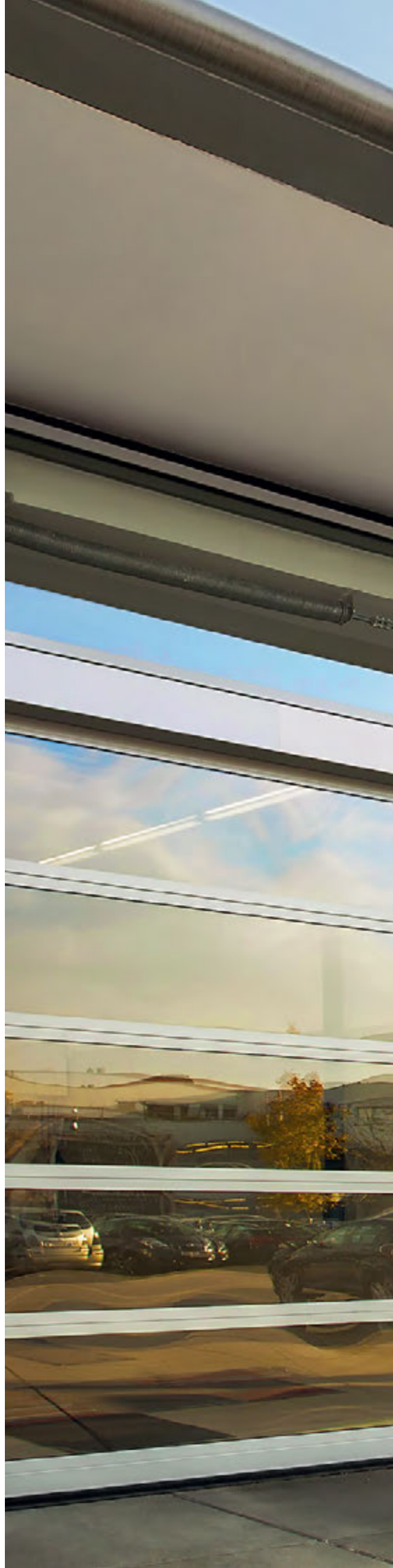
# СПЛОШНОЕ ОСТЕКЛЕНИЕ

## МАКСИМАЛЬНО ПРОЗРАЧНЫЕ ПАНОРАМНЫЕ ВОРОТА

---

Панорамные ворота с большой площадью остекления — это современная комбинация органического стекла и металла, простота и лаконичность форм в сочетании с функциональностью секционных ворот.

Панорамные ворота со сплошным остеклением имеют максимальную прозрачность, наполняя помещения естественным светом. Такие ворота отлично подойдут для магазинов и автосалонов, позволяя выгодно демонстрировать продукцию.



# МАКСИМАЛЬНАЯ ШИРИНА ПАНОРАМНЫХ ВОРОТ СО СПЛОШНЫМ ОСТЕКЛЕНИЕМ

**AluPro | AluTherm | AluTrend**

---

**3000 мм**



Ворота шириной до 3000 мм могут изготавливаться без импоста.

---

**5000 мм**



Ворота шириной до 5000 мм могут изготавливаться с одним импостом.



1

### Энергоэффективная конструкция

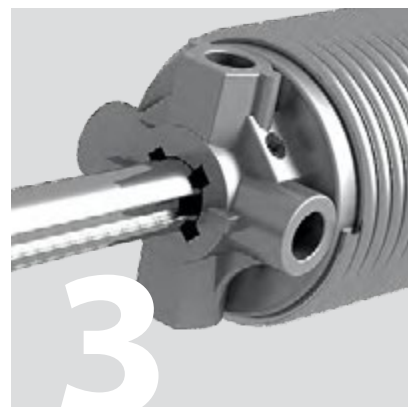
Угловые стойки имеют скрытый монтаж: они устанавливаются за проемом и не контактируют с улицей, поэтому не проводят холод в помещение. Благодаря отсутствию промерзающих элементов ворот ProTrend обладают высокой теплоизоляцией.



2

### Защита от сквозняков

Роликовые кронштейны позволяют добиться плотного примыкания полотна ворот к проему, исключая появление сквозняков и обеспечивая дополнительную теплоизоляцию помещения.



3

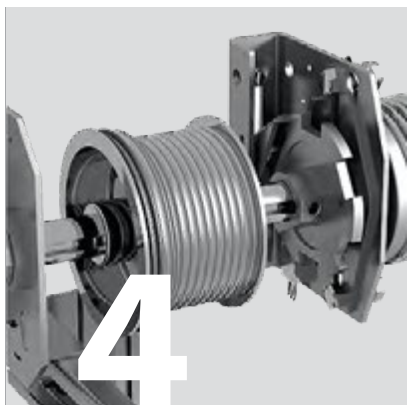
### Многолетняя служба

Ресурс пружин рассчитан на 25 000 подъемов-опусканий, что соответствует 17 годам службы при ежедневном открывании и закрывании по 4 раза. Для интенсивного использования ворот можно установить пружины с ресурсом до 100 000 подъемов-опусканий.

Использование передовых технологий и многолетний опыт производства позволили нам создать ворота, обладающие рядом неоспоримых преимуществ. Продуманная до мелочей конструкция и высококачественные комплектующие обеспечивают привлекательный дизайн, надежную и безопасную работу ворот ProTrend на протяжении долгих лет.

# PROTREND

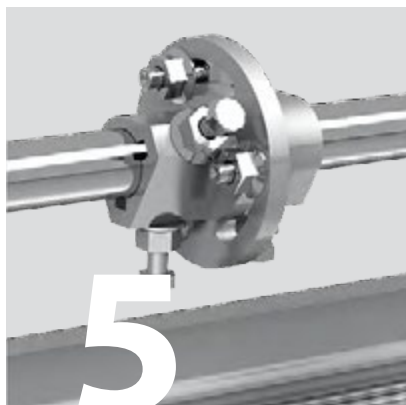
## ДОСТУПНЫЕ, БЕЗОПАСНЫЕ И НАДЕЖНЫЕ ВОРОТА



4

### Безопасность

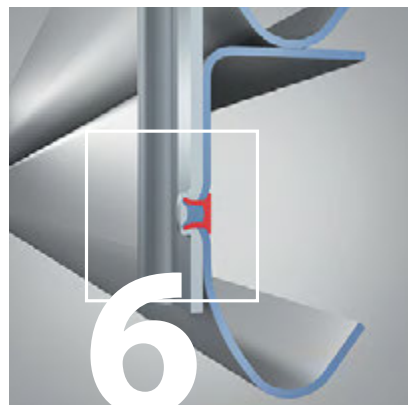
В стандартный комплект промышленных ворот входит устройство, которое блокирует полотно ворот в случае поломки пружины и не дает ему упасть. Применение специальных нижних кронштейнов предотвращает опускание или падение полотна ворот при обрыве троса.



5

### Удобство монтажа

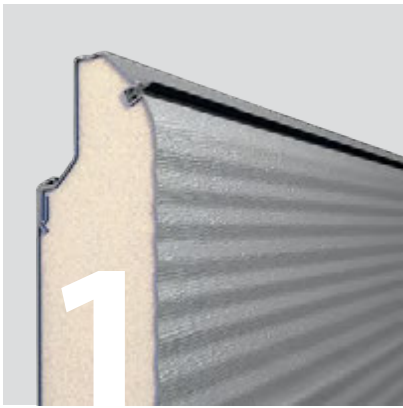
Регулируемая соединительная муфта позволяет проворачивать части вала относительно друг друга и добиться равномерного натяжения тросов, что очень удобно при монтаже.



6

### Прочное соединение

В системе направляющих используются прочные и надежные ривсет-соединения. Такие соединения не повреждают антикоррозийное гальваническое покрытие профилей. Отсутствие выступов обеспечивает плавное качение роликов.



### Отличная теплоизоляция

Панель толщиной 45 мм — залог отличной теплоизоляции. Коэффициент сопротивления теплопередаче ворот ProPlus размером 5000×5000 мм составляет 1,00 м<sup>2</sup>°С/Вт, что сопоставимо с теплоизоляцией кирпичной стены толщиной 60 см. Такие ворота сохраняют тепло и идеально подходят для помещений с жесткими требованиями к температурному режиму.



### Надежная герметизация

Для герметизации проема по всему периметру ворот расположены уплотнители из эластичного и морозостойкого материала — EPDM. Нижний многокамерный уплотнитель предохраняет от попадания атмосферных осадков в помещение. Упоры защищают нижний уплотнитель от чрезмерного сжатия и предотвращают повреждение оптических датчиков.



### Стойкость к коррозии

Роликовые кронштейны и промежуточные петли изготовлены из нержавеющей стали и обладают высокими антикоррозийными свойствами. Благодаря многослойному покрытию панелей и окрашенным боковым накладкам полотно ворот «АЛЮТЕХ» выдерживает 750 часов «соляного тумана», что соответствует 15 годам эксплуатации в прибрежных зонах и загрязненных промышленных районах.

Ворота серии **ProPlus** являются оптимальным решением для энергоэффективных зданий или помещений с повышенной влажностью. Обладая всеми достоинствами серии ProTrend, ворота **ProPlus** расширяют возможности применения благодаря улучшенной теплоизоляции, повышенной прочности и высокой устойчивости к коррозии.

## PROPLUS

### ТЕПЛЫЕ, ПРОЧНЫЕ И ДОЛГОВЕЧНЫЕ ВОРОТА



### Надежное соединение панелей

Промежуточные петли особой формы «гнутой лист» обладают высокими прочностными характеристиками, обеспечивая надежное соединение воротных секций. Испытания показали, что промежуточная петля выдерживает нагрузку на растяжение равную 7000Н, или 715 кг. Возможность провисания и перекоса петель исключена.



### Высокая ветроустойчивость

Большая толщина сэндвич-панели — основа прочности и устойчивости ворот к ударным и ветровым нагрузкам. 4-й класс\* ветроустойчивости для ворот шириной до 2500 мм, 3-й класс\* ветроустойчивости для ворот шириной от 2500 до 5500 мм по EN 12424.



### Безотказная работа

При ширине проема более 5 м ворота снабжаются дуплексными роликовыми кронштейнами и специальными профилями, придающими полотну дополнительную жесткость. Усиленная комплектация поставляется без дополнительной платы и позволяет обеспечить безотказную работу ворот максимальной массы на протяжении многих лет в условиях высоких эксплуатационных нагрузок.

\* Показатели рассчитаны для ворот без опций на основании испытаний, проведенных TÜV NORD CERT GmbH.

## ГАРАНТИРОВАННАЯ БЕЗОПАСНОСТЬ И ВЫСОКИЙ ЭКСПЛУАТАЦИОННЫЙ РЕСУРС

Минимальный ресурс пружин — **25 000 подъемов-опусканий**. Ресурс пружин можно увеличить до **100 000 циклов**.

Материал пружин — окрашенная сталь. На каждую торсионную пружину устанавливается усиленная храповая муфта, которая блокирует полотно ворот в случае поломки пружины.

Автоматизированные ворота без дополнительной платы оснащаются датчиками поломки пружин и натяжения тросов. При поломке пружины или обрыве троса движение ворот будет остановлено.



Ресур  
8



# ПРОЧНАЯ И НАДЕЖНАЯ КОНСТРУКЦИЯ БОЛЬШИХ ВОРОТ

---

Двухвальная система балансировки полотна позволяет изготавливать промышленные ворота больших размеров. Эти ворота могут устанавливаться на такие объекты, как частные авиационные ангары или железнодорожные въезды.

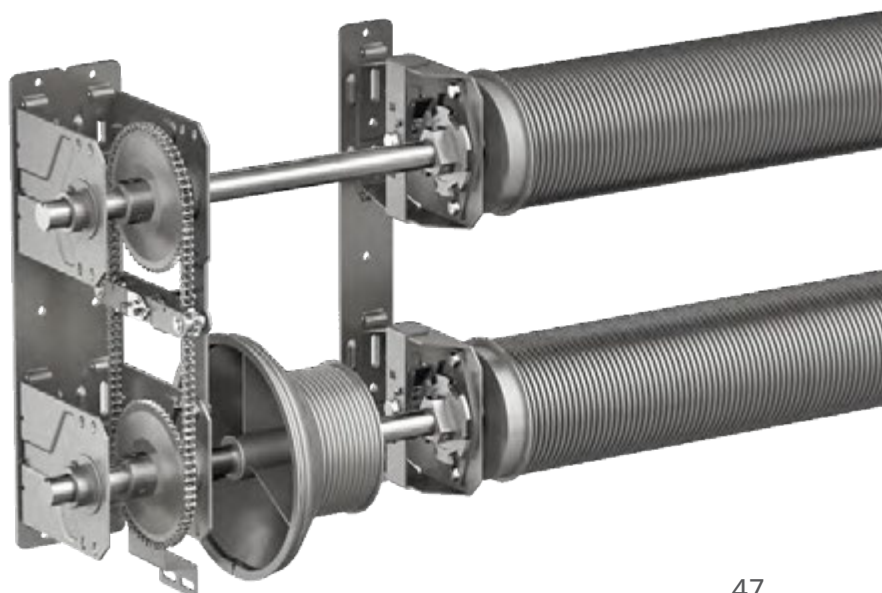
Ворота больших размеров снабжаются широкими боковыми накладками и дуплексными роликовыми кронштейнами, что гарантирует исправную работу при интенсивных нагрузках.

Специальные усиливающие профили придают полотну дополнительную жесткость, предупреждая деформацию сэндвич-панелей при сильных перепадах температуры и влажности, а также высокой ветровой нагрузке.

---

## ДВУХВАЛЬНАЯ СИСТЕМА БАЛАНСИРОВКИ ПОЛОТНА

Для передачи крутящего момента между двумя торсионными валами используется цепь, оснащенная натяжителем. Цепная система имеет передаточное отношение 1:1 и обеспечивает синхронное вращение обоих валов. Это гарантирует отлаженную четкую работу торсионных механизмов и превосходную балансировку полотна ворот.



# ВСТРОЕННАЯ КАЛИТКА

## УДОБНОЕ И ПРАКТИЧНОЕ РЕШЕНИЕ

---

Встроенная калитка позволяет войти и выйти из помещения, не открывая ворот. Такое решение обеспечивает удобство эксплуатации, экономит ваши силы и ресурс ворот.

Комфорт рождается в деталях, поэтому конструкция калитки продумана до мелочей. Пластиковые ловители исключают провисание створки, козырек защищает от попадания влаги в помещение, а металлическая ручка прослужит много лет.

Линейный доводчик делает эксплуатацию калитки максимально комфортной, а пластмассовые заглушки обеспечивают отсутствие зазоров между профилями и защиту от защемления пальцев.





## ВИДЫ ВСТРОЕННЫХ КАЛИТОК

### Калитка с плоским порогом 18–20 мм

Плоская форма порога позволяет беспрепятственно перевозить рабочий инвентарь через калитку. Порог изготавливается из экструдированного алюминиевого профиля, цвет — RAL 9005 (черный). Калитка устанавливается в ворота ProPlus, ProTrend, AluPro, AluTrend, AluTherm шириной до 5000 мм.

### Калитка с низким порогом 100 мм

устанавливается в ворота ProPlus и ProTrend, AluPro и AluTrend, AluTherm с комбинированным типом полотна шириной до 4500 мм. Калитка с плоским или низким порогом соответствует требованиям пожарной безопасности и может служить эвакуационным выходом из помещения.

### Калитка со стандартным порогом 145 мм

устанавливается в ворота ProPlus и ProTrend, AluPro и AluTrend, AluTherm с комбинированным типом полотна шириной свыше 4500 мм. Калитка со стандартным порогом имеет усиленную конструкцию и устанавливается в промышленные ворота больших размеров.

### Калитка со стандартным порогом 149 мм

устанавливается в панорамные ворота AluPro и AluTrend, AluTherm (кроме комбинированного заполнения). Порог 149 мм обеспечивает прочность и надежность конструкции панорамных ворот со встроенной калиткой.

## СТАНДАРТНЫЕ ЦВЕТА КАЛИТОЧНЫХ ОБРАМЛЕНИЙ



**RAL 8019** Серо-коричневый



**A00-D6** Серебро

## СТАНДАРТНЫЕ ЦВЕТА РУЧКИ КАЛИТКИ



**RAL 9005** Черный



**RAL 8019** Серо-коричневый



**A00-D6** Серебро

Цвета имеют близкое соответствие шкале RAL. По желанию клиента возможна окраска калиточных обрамлений в цвета по каталогу RAL или DB.

## ВАРИАНТЫ ИСПОЛНЕНИЯ



**S-roff** | 14 стандартных цветов, близких к RAL

В качестве опции доступно нанесение изображений стандартных коллекций на наружную поверхность панелей методом цифровой печати.



**Микроволна** | 11 стандартных цветов, близких к RAL

В качестве опции доступно нанесение изображений стандартных коллекций на наружную поверхность панелей методом цифровой печати.



**AluPro** | 10 стандартных цветов, близких к RAL



**AluTrend** | 9 стандартных цветов, близких к RAL

Цвета имеют близкое соответствие шкале RAL



# БОКОВАЯ ДВЕРЬ

## ФУНКЦИОНАЛЬНОСТЬ И ГАРМОНИЯ СТИЛЯ

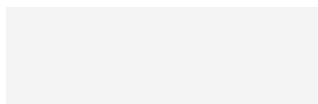
---

Боковая дверь и секционные ворота выполнены в едином стиле и гармонично вписываются в фасад здания, прекрасно дополняя друг друга.

Коробка и рама боковой двери изготовлены из экструдированных алюминиевых профилей. Боковая дверь имеет множество вариантов исполнения: правое и левое открывание. Может открываться как внутрь, так и наружу.

Накладной и встроенный монтажи позволяют установить боковую дверь в любой проем с учетом пожеланий заказчика. По всему периметру двери установлены эластичные полимерные уплотнители, обеспечивающие надежную герметизацию входного проема.

## СТАНДАРТНЫЕ ЦВЕТА ПРОФИЛЕЙ КАЛИТКИ



**RAL 9016** Белый



**RAL 9006** Серебристый металл



Серо-коричневый  
(порошковое покрытие, цвет  
близкий к **RAL 8019**)

---

По желанию клиента возможна окраска профилей калитки в другие цвета RAL

# КОМПЛЕКТЫ ДЛЯ ОСОБО ВЛАЖНЫХ ПОМЕЩЕНИЙ

## НАДЕЖНАЯ ЗАЩИТА СЕКЦИОННЫХ ВОРОТ

При производстве ворот, которые будут установлены на объектах с повышенным уровнем влажности, могут применяться комплекты для особо влажных помещений.

Комплекты «Стандарт» и «Экстра» включают материалы, характеризующиеся высокой стойкостью к коррозии. Использование комплектов минимизирует вероятность дорогостоящего ремонта ворот.



## КОМПЛЕКТ ДЛЯ ВЛАЖНЫХ ПОМЕЩЕНИЙ «СТАНДАРТ»

### Система направляющих

Цинковое покрытие  
Стандартное полимерное покрытие  
Цвет — бело-серый (близкий к RAL 9002)

### Торсионные пружины

Стандартное полимерное покрытие

### Элементы торсионного вала

Стандартное полимерное покрытие

### Фурнитура для сборки полотна

Нержавеющая сталь

### Элементы безопасности

Цинковое покрытие

### Метизы для сборки полотна

Нержавеющая сталь

### Тяговые тросы

Нержавеющая сталь

### Оси роликов

Нержавеющая сталь

## КОМПЛЕКТ ДЛЯ ОСОБО ВЛАЖНЫХ ПОМЕЩЕНИЙ «ЭКСТРА»\*

### Система направляющих

Цинковое покрытие  
Улучшенное полимерное покрытие Interpon D2525 (2 класс Qualicoat)  
Цвет – антрацит

### Торсионные пружины

Цинковое покрытие  
Улучшенное полимерное покрытие Interpon D2525 (2 класс Qualicoat)

### Элементы торсионного вала

Цинковое покрытие  
Улучшенное полимерное покрытие Interpon D2525 (2 класс Qualicoat)

### Фурнитура для сборки полотна

Нержавеющая сталь  
Улучшенное полимерное покрытие Interpon D2525 (2 класс Qualicoat)

### Элементы безопасности

Защитное покрытие: трехслойное покрытие  
(цинк + конверсионная пленка + керамический слой)

### Метизы для сборки полотна

Оцинкованная сталь + защитное покрытие: трехслойное покрытие  
(цинк + конверсионная пленка + керамический слой)

### Тяговые тросы

Нержавеющая сталь

### Оси роликов

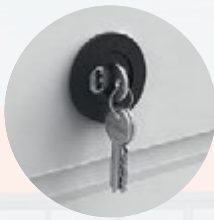
Нержавеющая сталь

\* Комплект для особо влажных помещений «Экстра» доступен для ворот серий ProPlus, AluPro, AluTherm площадью до 20 м<sup>2</sup>



### **Комплект усиливающих профилей**

Усиливающие профили обеспечивают дополнительную жесткость конструкции воротного полотна. Благодаря увеличенным показателям прочности продлевается срок службы ворот, эксплуатируемых в регионах с высокой ветровой нагрузкой, а также конструкций темных оттенков, установленных на солнечной стороне зданий.



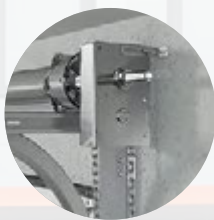
### **Ригельный замок**

Для помещений без дополнительного входа предлагается ригельный замок. Он позволяет открывать и закрывать ворота как изнутри, так и снаружи.



### **Защита от несанкционированного доступа**

Дополнительную безопасность и защиту от взлома обеспечивает противовзломное устройство — защита от поддомкрачивания. При попытке несанкционированного подъема ворот устройство защиты надежно блокирует полотно и предотвращает проникновение злоумышленников в помещение.



### **Ручной редуктор**

Позволяет без усилий поднимать ворота любого размера с ручным типом управления. Передаточное отношение редуктора для промышленных ворот — 1:4.



### **Натяжитель цепи редуктора**

Устройство обеспечивает равномерное и плавное движения полотна, исключает самопроизвольный захват цепи, а также снижает уровень шума.



### **Вентиляционная решетка**

Обеспечивает естественное проветривание: нет конденсата внутри помещения. Типы решеток: регулируемая; нерегулируемая.



# ШИРОКИЙ ВЫБОР АКСЕССУАРОВ

## ДЛЯ КОМФОРТНОЙ ЭКСПЛУАТАЦИИ

Для ворот «АЛЮТЕХ» доступен широкий выбор аксессуаров. Дополнительные опции позволяют оформить конструкции в индивидуальном стиле с учетом пожеланий заказчика, обеспечивают дополнительный комфорт и защиту имущества, а также продлевают срок службы ворот в суровых условиях.

### Окна

Естественное освещение помещения с помощью окон — это дополнительное преимущество. Различные варианты окон позволят сэкономить на освещении производственных цехов гармонично впишутся в архитектуру любого здания.



609×202 мм

665×345 мм

637×334 мм

### Замки антипаник

Высокая безопасность эксплуатации: в экстренных ситуациях достаточно нажать на ручку/штангу с внутренней стороны ворот. Калитка откроется, даже если замок закрыт на все обороты.



# АВТОМАТИЗАЦИЯ ПРОМЫШЛЕННЫХ ВОРОТ

## ЭФФЕКТИВНОСТЬ И БЕЗОПАСНОСТЬ

---

Для наиболее эффективной реализации управления промышленными воротами ГК «АЛЮТЕХ» предлагает широкий ассортимент автоматики в различных ценовых сегментах.

### ВЫГОДЫ АВТОМАТИЗАЦИИ ВОРОТ

**Наиболее эффективное использование проема**

благодаря возможности устанавливать различные режимы управления.

**Повышение производительности труда**

благодаря возможности настроить автоматическое открытие и закрытие ворот, не отрывая работников от основной деятельности.

**Возможность регулирования трафика движения**

благодаря возможности подключения светофоров.

**Минимизация риска травм работников и порчи имущества**

благодаря подключению устройств безопасности.

**Увеличение срока службы ворот**

благодаря отсутствию человеческого фактора при управлении воротами.

---

Максимальный размер ворот для автоматизации **до 42 м<sup>2</sup>**.







## СЕРИЯ ALUTECH TARGO

Собственная разработка ГК «АЛЮТЕХ». Автоматика качественно нового уровня, созданная на базе проверенных временем решений и технологичных усовершенствований.

### **Особенности**

- Возможность монтажа с учётом особенностей объекта.
- Возможность ручной разблокировки с защитой от травм.
- Защита от перегрева.
- Возможность подключения аксессуаров безопасности и синхронизации с противопожарной системой.
- Возможность подбора блока управления под условия эксплуатации.
- Стабильная работа даже в условиях высокой влажности (IP65).



Покрытие ПУР-ПА

Грунт

Цинк

Сталь

Цинк

Адгезионный лак

Вспененный полиуретан





# КОНСТРУКЦИЯ СЭНДВИЧ-ПАНЕЛИ

## ОСНОВА НАДЕЖНОЙ И БЕЗОПАСНОЙ РАБОТЫ ВОРОТ

**Трехслойное покрытие сэндвич-панели гарантирует высокие антикоррозионные свойства ворот:**

- Цинковый слой.
- Полиуретановый грунт.
- Декоративное покрытие ПУР-ПА.

**Покрытие ПУР-ПА** (полиуретановое покрытие с частицами полиамида) обладает высокой устойчивостью к следующим факторам:

- Царапинам и потертостям.
- Негативному воздействию окружающей среды и бытовых моющих средств.
- Колебаниям температур и высокой влажности.

**Специальный адгезионный лак** надежно сцепляет стальные листы панелей с утеплителем, что предотвращает расслоение сэндвич-панелей при нагревании на солнце.



**Четыре слоя металла** в местах крепления саморезов обеспечивают высокую прочность конструкций: панели остаются невредимыми даже при резком опускании ворот.

### **Замкнутый контур панелей**

Лицевой и внутренний стальные листы сэндвич-панели соединены между собой сверху и внизу в замок. Это исключает расслоение панелей при нагревании на солнце, что особенно важно для южных регионов, а также для ворот темных цветов.

### **Гарантированная безопасность**

Конструкция панели «АЛЮТЕХ» обеспечивает защиту от защемления пальцев, что является обязательным требованием европейских норм безопасности (EN 12604).

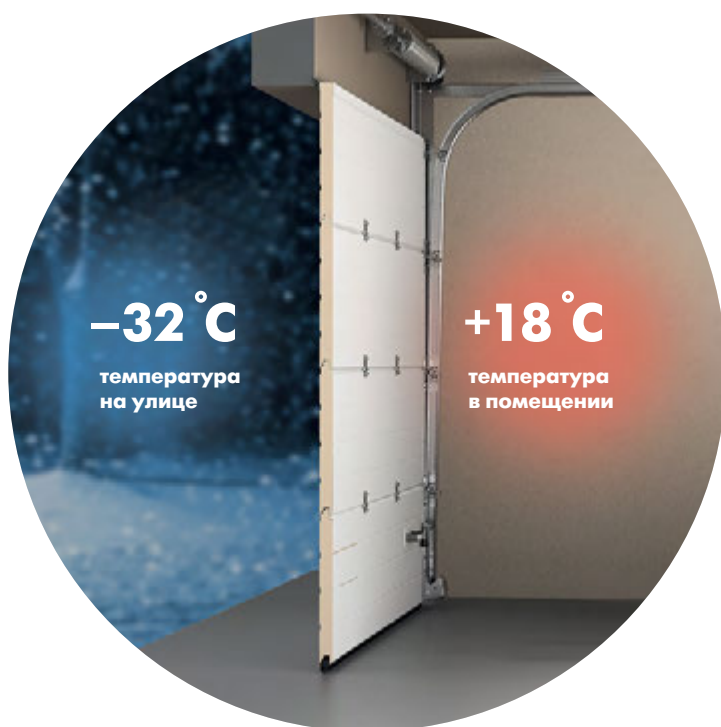
# ЭНЕРГОЭФ- ФЕКТИВНОСТЬ

## ОЩУТИМАЯ ЭКОНОМИЯ И КОМФОРТ

---

Эффективная теплоизоляция секционных ворот «АЛЮТЕХ» позволяет экономить электроэнергию и обеспечивает комфортную температуру в помещении.

Высокие теплоизоляционные свойства промышленных ворот «АЛЮТЕХ» обусловлены конструктивными особенностями, которые обеспечивают максимальное энергосбережение.



## ПОКАЗАТЕЛИ ЭНЕРГОЭФФЕКТИВНОСТИ

Тип промышленных ворот	Коэффициент сопротивления теплопередаче*, м <sup>2</sup> °С/Вт
ProPlus	1,00
ProTrend	0,87
Promax	1,00
AluTherm с тройным остеклением	0,36
AluPro с двойным остеклением	0,22
AluTrend с двойным остеклением	0,23

**1** Решающее воздействие на величину сопротивления теплопередаче секционных ворот оказывает толщина панели. Чем толще панель, тем выше сопротивление теплопередаче.

ProPlus — 1 м<sup>2</sup> С/Вт. Теплоизоляция ворот сопоставима со стеной из кирпича толщиной 60 см.

ProTrend — 0,87 м<sup>2</sup> С/Вт. Теплоизоляция ворот сопоставима со стеной из кирпича толщиной 57 см.

**2** Пространство между стальными стенками заполнено вспененным полиуретаном, который обладает высокими теплоизоляционными свойствами.

**3** Панели снабжены полимерным **EPDM-уплотнителем**, сохраняющим высокую механическую прочность и эластичность при низких температурах. Уплотнитель обладает высокой износоустойчивостью, негигроскопичен, устойчив к воздействию атмосферных осадков и агрессивных сред.

**4** Для герметизации верхней и боковых частей проема применяются **двухлепестковые уплотнители** из эластичного EPDM. Второй лепесток уплотнителя обеспечивает дополнительную защиту от потерь тепла. Нижний уплотнитель благодаря своей форме скрывает небольшие неровности пола и надежно герметизирует нижнюю часть проема.

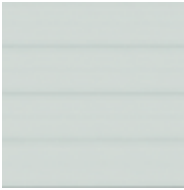
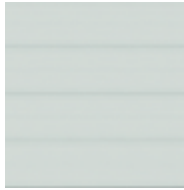
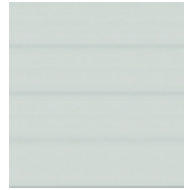



**5** Термическое разделение профилей в воротах AluTherm позволяет улучшить теплоизоляцию панорамных ворот на **40%**, обеспечивая комфортную температуру в помещении и сохраняя архитектурный стиль здания. Использование двойного или тройного остекления дополнительно улучшает теплоизоляцию алюминиевых ворот.

\* Для ворот размером 5000×5000 мм на основании испытаний института ift. Rosenheim GmbH

# ТЕХНИЧЕСКИЕ ХАРАКТЕРИСТИКИ

Максимальный размер ворот	Ширина, мм	
	Высота, мм	
Панель	Толщина, мм	
	Тип	Стальная сэндвич-панель
		Алюминиевая панель с тройным остеклением 25 мм
		Алюминиевая панель с двойным остеклением 26 мм
Алюминиевая панель с одинарным остеклением 2 мм		
Алюминиевая панель с композитным заполнением 26 мм		
Алюминиевая панель с композитным заполнением 3 мм		
Рисунок	Алюминиевая панель с тянутой решеткой из оцинкованной стали. Поперечное сечение вентиляционных прорезей — 58%.	
Система балансировки полотна	Торсионные пружины (одновальная система)	
	Торсионные пружины (двухвальная система)	
Калитка	С плоским порогом 18-20 мм, макс. размер, мм	
	С низким порогом 100 мм, макс. размер, мм	
	Со стандартным порогом 145 мм, макс. размер, мм	
	Со стандартным порогом 149 мм, макс. размер	
Устройство для запираения ворот	Засов (стандартный комплект ворот)	
	Замок (опция)	
	Система защиты от поддомкрачивания (опция)*	
Системы безопасности (стандартный комплект ворот)	Защита от падения полотна при поломке пружины	
	Защита от падения полотна при обрыве троса	
	Защита от защемления пальцев	

\* Для ворот с навальным электроприводом

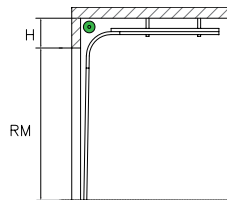
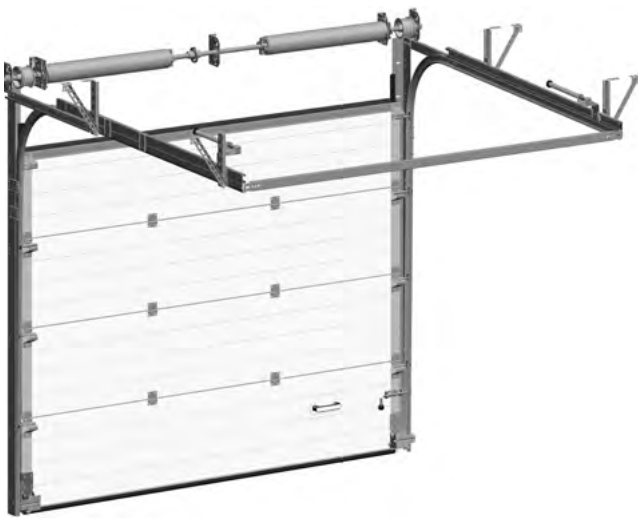
						
	ProPlus	ProTrend	ProMax	AluTrend	AluPro	AluTherm
	8000	7000	13 000	7000	7000	6900
	7000	6000	10 000	6000	6000	6000
	45	40	45	40	45	45
	+	+	+	+	+	+
	+	—	—	—	—	+
	+	+	—	+	+	+
	+	+	—	+	+	—
	+	+	—	+	+	+
	+	+	—	+	+	—
	+	+	—	+	+	—
	Микроволна, S-гофр	Микроволна, S-гофр	Микроволна, S-гофр	Микроволна, S-гофр *	Микроволна, S-гофр *	Микроволна, S-гофр *
	+	+	—	+	+	+
	+	—	—	—	+	+
	+, 5000×7000	+, 5000×6000	—	+, 5000×6000	+, 5000×6000	+, 5000×6000
	+, 4500×7000	+, 4500×6000	—	+, 4500×6000	+, 4500×6000	+, 4500×6000
	+, 7000×7000	+, 7000×6000	—	+, 7000×6000	+, 7000×6000	+, 6900×6000
	—	—	—	+, 7000×6000	+, 7000×6000	+, 6900×6000
	+	+	—	+	+	+
	+	+	—	+	+	+
	+	+	—	+	+	+
	+	+	—	+	+	+
	+	+	+	+	+	+
	+	+	+	+	+	+

\* Для комбинированного полотна с нижней сэндвич-панелью

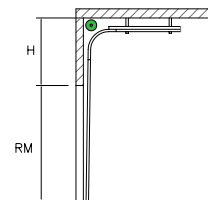
# ТИПЫ МОНТАЖА И МИНИМАЛЬНАЯ ВЫСОТА ПЕРЕМЫЧКИ



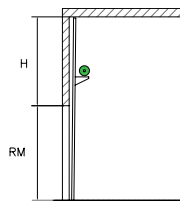
## ОДНОВАЛЬНАЯ СИСТЕМА МОНТАЖА



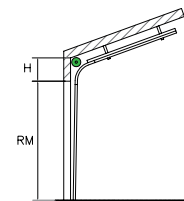
**Стандартный**  
H = 410 мм



**Высокий с верхним  
расположением вала**  
H = 900 мм

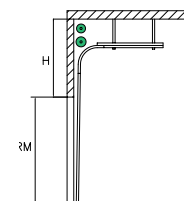
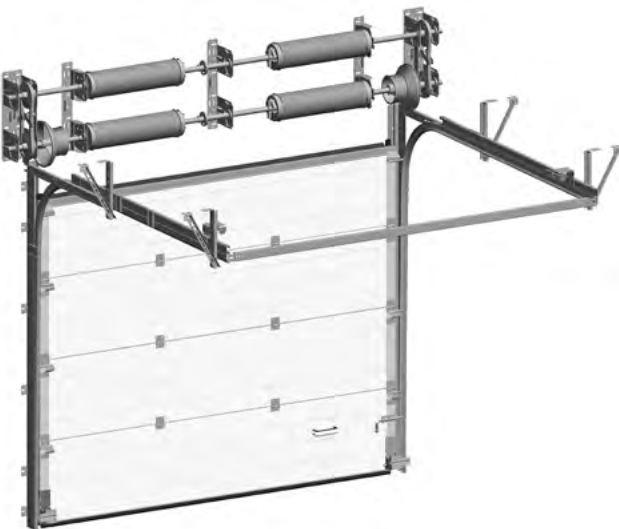


**Вертикальный с нижним  
расположением вала**  
H = RM + 340 мм

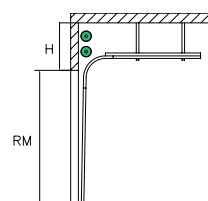


**Наклонный**  
H = 490 мм

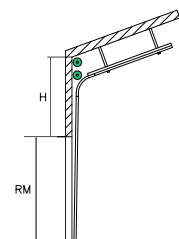
## ДВУХВАЛЬНАЯ СИСТЕМА МОНТАЖА



**Высокий монтаж с верхним  
расположением валов**  
H = 1275 мм



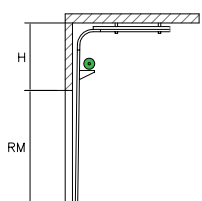
**Стандартный**  
H = 840 мм



**Наклонный высокий  
с верхним расположением  
валов**  
H = 1275 мм

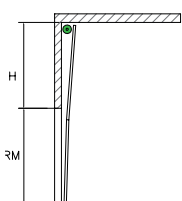
H — минимальная высота перемычки, мм. RM — высота проема





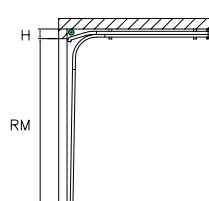
**Высокий с нижним расположением вала**

H = 1795 мм



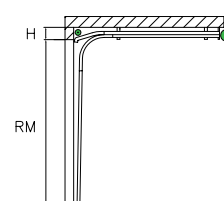
**Вертикальный с верхним расположением вала**

H = RM+340 мм



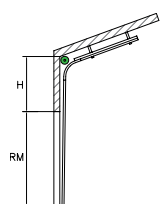
**Низкий тип монтажа с передним расположением вала**

H = 250 мм без калитки  
H = 250 мм с калиткой



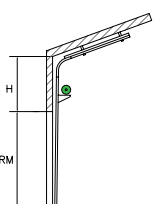
**Низкий монтаж**

H = 230 мм без калитки  
H = 250 мм с калиткой



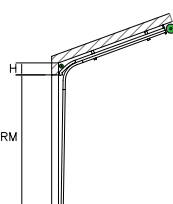
**Наклонный высокий с верхним расположением вала**

H = 900 мм



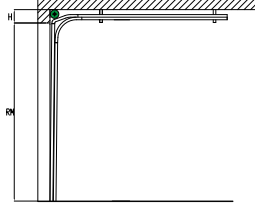
**Наклонный высокий с нижним расположением вала**

H = 1795 мм



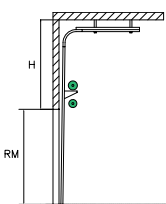
**Наклонный низкий**

H = 230 мм без калитки  
H = 250 мм с калиткой



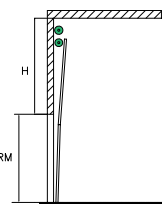
**Низкий тип монтажа с передним расположением вала, тип 2**

H = 260 мм



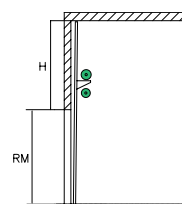
**Высокий с нижним расположением валов**

H = 2100 мм



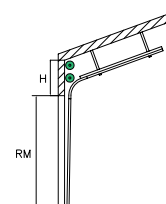
**Вертикальный с верхним расположением валов**

H = RM+590 мм



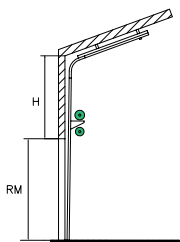
**Вертикальный с нижним расположением валов**

H = RM+340 мм



**Наклонный**

H = 920 мм



**Наклонный высокий с нижним расположением валов**

H = 2100 мм

**S — необходимый размер бокового пространства**  
 Для ворот с ручным управлением (в местах установки угловых стоек)  
 S min = 110 мм





Группа компаний «АЛЮТЕХ» является одним из лидеров рынка роллетных систем и секционных ворот в Западной и Восточной Европе, ведущим производителем алюминиевых профильных систем на территории СНГ. Холдинг включает в себя 5 производственных предприятий, а также более 20 сбытовых компаний в СНГ и Европе.

Все предприятия «АЛЮТЕХ» оснащены высокотехнологичным оборудованием, таким как:

- комплекс по окраске и раскрою алюминиевой и стальной ленты;
- роллформинговые линии;
- автоматизированные комплексы литья под давлением;
- линии по производству воротного полотна и сэндвич-панелей для секционных ворот;
- автоматизированные склады хранения и сортировки продукции;
- литейный комплекс по выпуску алюминиевых слитков;
- линии по производству алюминиевых экструдированных профилей;
- горизонтальная и вертикальные линии порошковой окраски;
- крупнейший в СНГ комплекс по анодированию алюминиевых профилей.

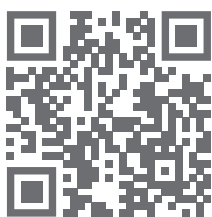
Наличие собственных производственных комплексов позволяет специалистам Группы компаний «АЛЮТЕХ» контролировать качество продукции на всех этапах производственного процесса: от разработки проекта, закупки сырьевых материалов до выпуска готовой продукции и ее упаковки. Система менеджмента качества на всех предприятиях Группы сертифицирована на соответствие требованиям международных стандартов ISO 9001 и ISO 14001.

ГК «АЛЮТЕХ» регулярно дополняет продуктовый портфель компании новыми технологичными решениями с учетом потребностей рынка. Так, помимо защитных систем, в ассортименте холдинга представлено перегрузочное оборудование для организации эффективной работы складов и логистических центров (докшелтеры, доклевеллеры, перегрузочные посты и площадки), концептуальная автоматика для секционных и въездных ворот, а также электроприводы со встроенным радиоприемником для роллетных систем.

Продукция компании установлена на миллионах объектов и поставляется более чем в 65 стран СНГ, Европы, Азии, Африки, Северной Америки, а также Австралию.



03.2024  
Art. R7020222



**BUY NOW**  
[www.shop.alute.ch](http://www.shop.alute.ch)

**ALUTECH**  
GROUP OF COMPANIES

